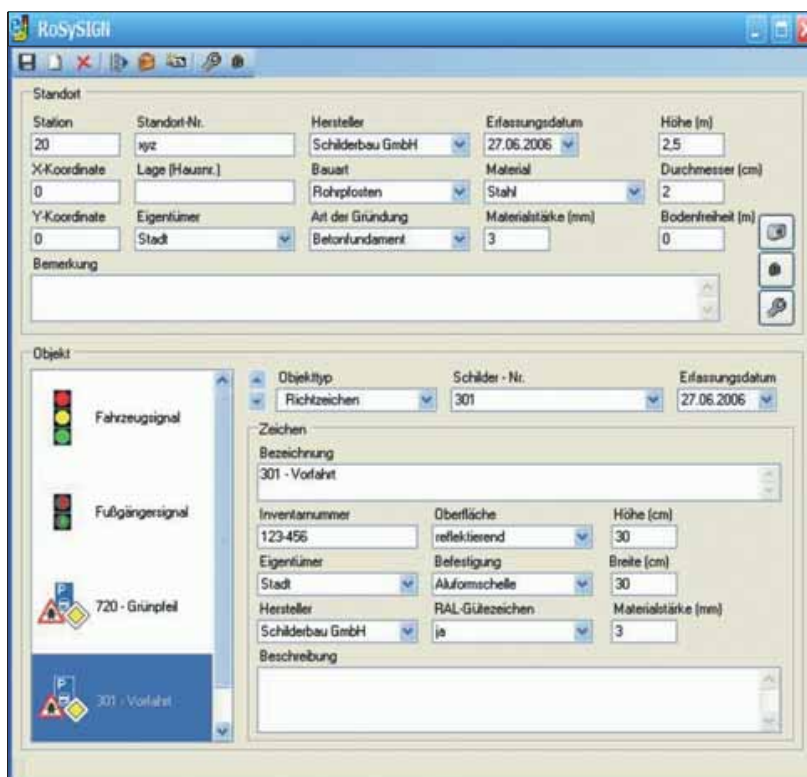


RoSy[®]SIGN

Verwaltung von Verkehrszeichen, Wegweisern und Lichtsignalanlagen

Mit RoSy[®]SIGN sind Sie in der Lage Verkehrszeichen, Wegweiser und Lichtsignalanlagen in der Anwendung standortbezogen zu verwalten. Entsprechende Piktogramme informieren Sie auf einen Blick über den systematischen Aufbau des Standorts. Selbstverständlich sind beliebige Kombinationen aus Beschilderung und Lichtsignalanlagen an einem Standort möglich.



The screenshot shows the RoSySIGN software interface. The 'Standort' (Location) section includes fields for Station (20), Standort-Nr. (xyz), Hersteller (Schilderbau GmbH), Erfassungsdatum (27.06.2006), Höhe (m) (2.5), XX-Koordinate (0), Lage (Hausnr.), Bauart (Rohrpfosten), Material (Stahl), Durchmesser (cm) (2), Y-Koordinate (0), Eigentümer (Stadt), Art der Gründung (Betonfundament), Materialstärke (mm) (3), and Bodenfreiheit (m) (0). There is also a 'Bemerkung' (Remarks) field.

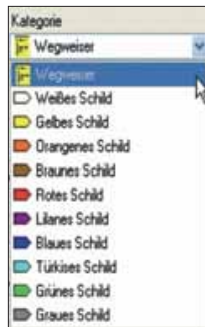
The 'Objekt' (Object) section shows a table with columns for Objekttyp (Richtzeichen), Schilder - Nr. (301), and Erfassungsdatum (27.06.2006). Below the table, there are fields for Zeichen (301 - Vorfahrt), Bezeichnung (301 - Vorfahrt), Inventarnummer (123456), Oberfläche (reflektierend), Höhe (cm) (30), Eigentümer (Stadt), Befestigung (Alufomschelle), Breite (cm) (30), Hersteller (Schilderbau GmbH), RAL-Gütezeichen (ja), and Materialstärke (mm) (3). There is also a 'Beschreibung' (Description) field.

- Informationen zur Beschilderung, Wegweisern und Lichtsignalanlagen
- Beliebige Objektkombination am Standort
- StVO-Katalog hinterlegt

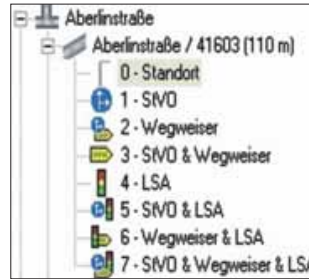
Überblick im Schilderwald



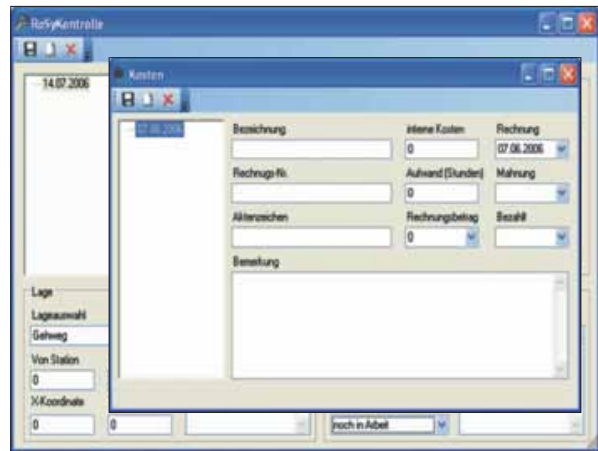
♦ Verwaltung aller Objekte, mit denen ein Standort bestückt werden kann: StVO-Zeichen, Wegweiser und Lichtsignalanlagen (LSA).



Das System ermöglicht die Anpassung an spezielle Wegweisertypen (z.B. Parkleitsystem, Sehenswürdigkeiten,...). Die Bezeichnung können Sie individuell an Ihre Voraussetzungen anpassen.



♦ Je nach Kombination der Objekte am Standort werden die Piktogramme in der Baumstruktur angepasst.



Documentation of maintenance and operation including integration of costs incurred at the location in RoSy®SIGN.



Integrierte Dokumentenverwaltung ermöglicht die Hinterlegung beliebig vieler Fotos, Pläne und anderer Dokumente für jeden Standort.

RoSy®SIGN – Funktionalität im Überblick

- Übersichtliche Darstellung
- Dokumentenverwaltung und Bilddokumentation für den Standort und jedes einzelne Objekt (jeweils beliebig viele Fotos, Pläne und andere Dokumente).
- Integrierte Lösung für Schilder, Wegweiser und Lichtsignalanlagen.
- Anpassung an spezielle Wegweisertypen im System möglich (z.B. Parkleitsystem, Sehenswürdigkeiten, etc.).