

RoSy[®]MAP

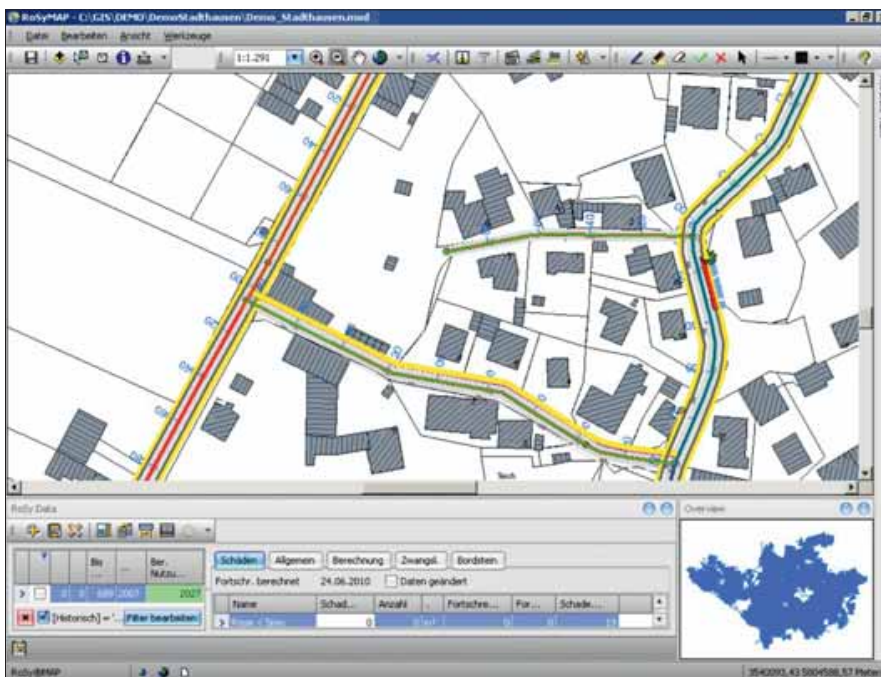
Werkzeug für die übersichtliche Kartendarstellung

RoSy[®]MAP stellt alle Informationen des Pavement Management Systems in übersichtlichen Karten dar. Dabei können sowohl die Straßendaten als auch Daten aus anderen RoSy[®]-Modulen (wie RoSy[®]MOBILE, RoSy[®]DIG, RoSy[®]BRIDGE, usw.) visualisiert und interaktiv bearbeitet werden.

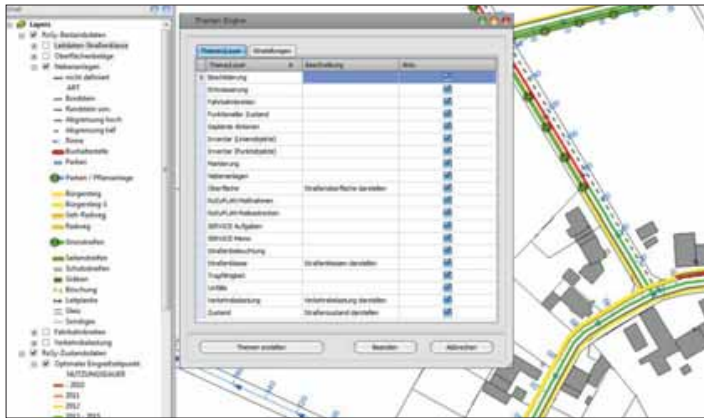
Zusätzlich bietet RoSy[®]MAP die Möglichkeit, thematische Karten mit Inhalten aus RoSy[®] für andere GI-Systeme zur Verfügung zu stellen und somit vom Facharbeitsplatz aus weitere Nutzer stets aktuell mit Informationen zu versorgen. Innerhalb des RoSy[®]PMS stellt RoSy[®]MAP alle Bestands-

und Zustandsdaten übersichtlich dar und präsentiert die Ergebnisse in anschaulichen Karten. Diese sind speziell für die Vorstellung von Resultaten als Entscheidungsgrundlage für politische Gremien sehr wertvoll.

- Benutzerfreundliches Visualisierungswerkzeug
- Vielfältige Funktionen und Möglichkeiten – konzentriert auf den Straßenraum
- Karten über Webmap-Server, Google...



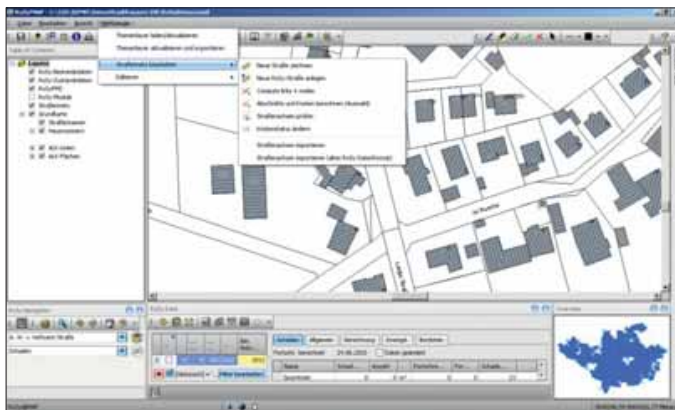
RoSy®MAP im Überblick



Die RoSy®MAP Themen-Engine generiert für alle RoSy®-Daten übersichtliche Layer mit ansprechender Kartographie. Diese können auf Knopfdruck als OGC-konforme Daten veröffentlicht werden. Auch der Export nach Google Earth/Maps über KML ist bereits integriert.



Über das RoSy®-Navigations- und Datenfenster haben Sie jederzeit direkten Zugriff auf alle relevanten RoSy®-Daten. Photos, Querschnitt und Überblickfenster garantieren eine einfache Orientierung.



Das Zeichnen neuer Objekte, beispielsweise neuer Straßen, und die interaktive Pflege der RoSy®-Daten ist ebenfalls möglich. Somit sind alle Informationen übersichtlich zusammengefasst.

- Graphische Aufbereitung der RoSy®-Daten
- Übersichtliche Darstellung des Straßenraums
- Umfangreiche Editierfunktionen
- Austausch von Daten mit anderen GI-Systemen
- Einfaches Publizieren im Web